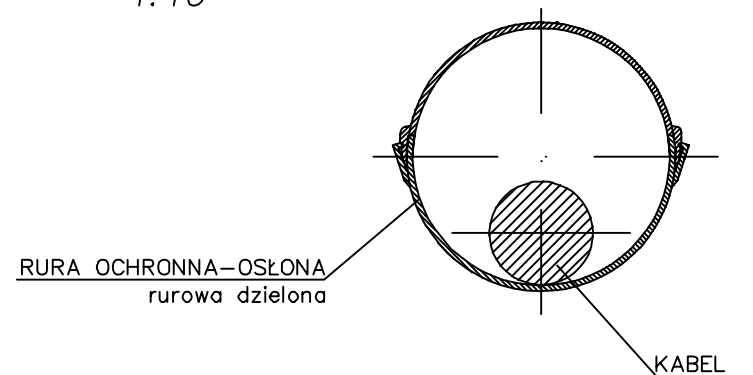
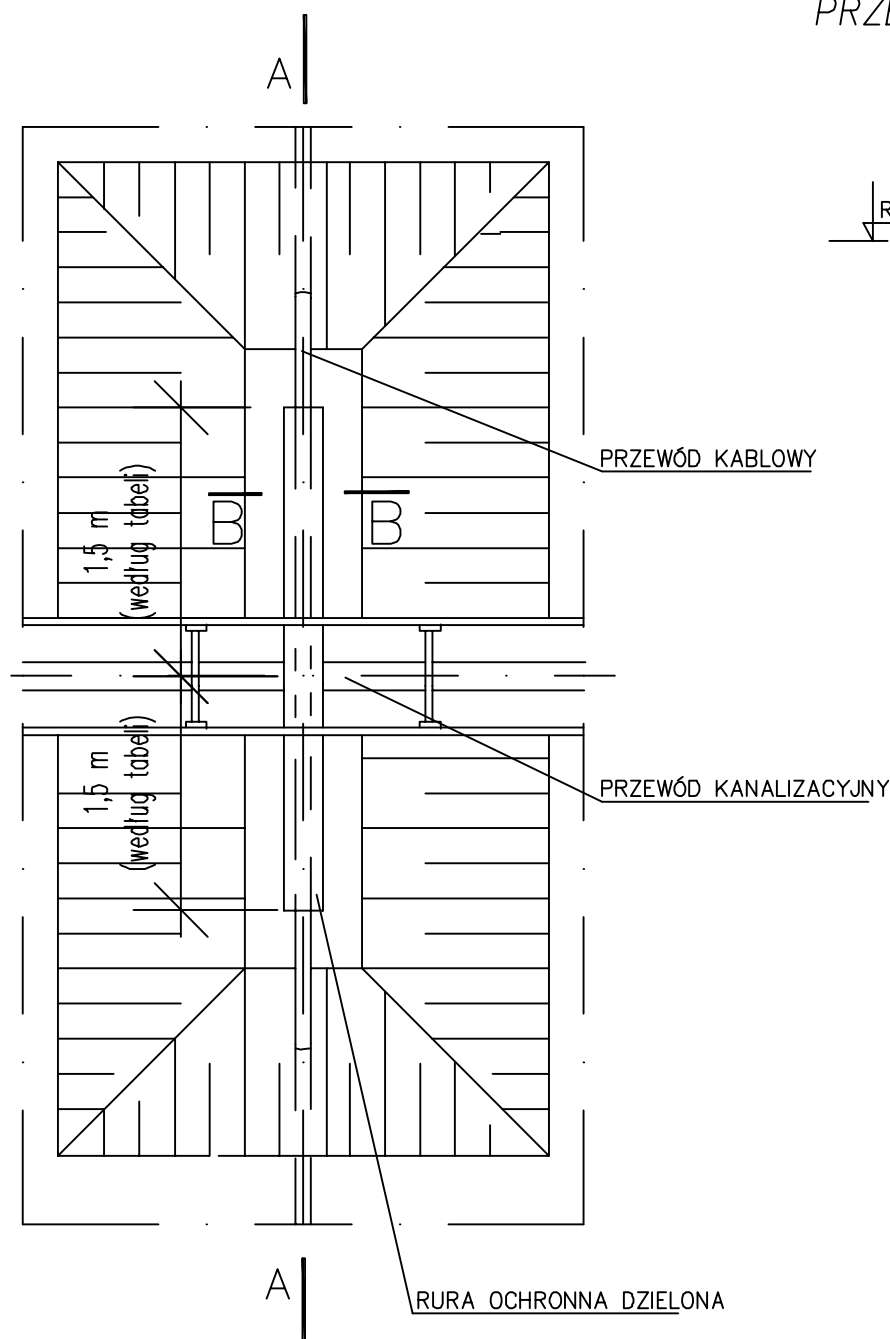


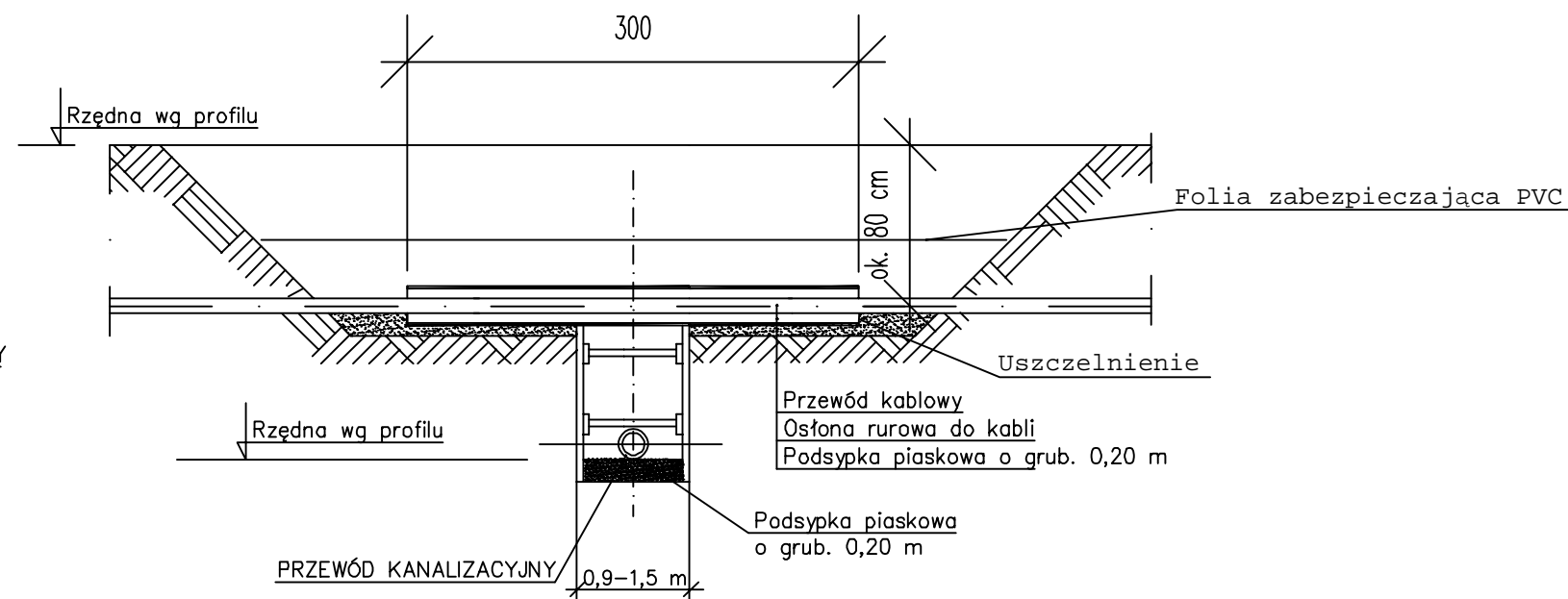
PRZEKRÓJ B-B
1:10



RZUT Z GÓRY
1:50



PRZEKRÓJ A-A
1:50



- Uwagi:
- należy wykonać wykopy kontrolne w celu dokładnej lokalizacji rzędnych ułożenia kabli
 - skrzyżowanie z kablem należy wykonać zgodnie z wytycznymi uzgodnień i pod nadzorem dysponenta sieci
 - przy zasypywaniu wykopu nad przepustem ułożyć folię
 - dla kabla telefonicznego koloru pomarańczowego
 - dla kabla energetycznego koloru czerwonego

RURU OSŁONOWE DZIELONE

RURA	NR E	ØZEWN. X ØWEWN.
A 110 PS	06 603 40	110 X 100mm
A 120 PS	06 603 46	120 X 110mm
A 160 PS	06 603 44	160 X 138mm

GEOKART - INTERNATIONAL
Spółka z o. o.

35-113 Rzeszów, ul. Wita Stwosza 44

Rodzaj projektu: PROJEKT WYKONAWCZY		Data: 11.2011 r.	
Budowla: (nazwa, adres) BUDOWA KANALIZACJI W GMINIE SKOCZÓW ORAZ W CZĘŚCI GM. JASZENICA ZAD. 1 KANALIZACJA SANITARNA w MIEJSCOWOŚCI PIERSCIEC (CZĘŚĆ POŁUDNIOWA, CZĘŚĆ POŁNOĆNA, CZĘŚĆ POŁUD.-WSCH.) WRAZ z CZĘŚCIĄ SKOCZÓW (REJON ULICY DOLNY BOR), PIERSCIEC-UCHYLANY, KOWALE, KICZYCE (CZĘŚĆ POŁUDNIOWA)-GM. SKOCZÓW ORAZ W CZĘŚCI MIEJSCOWOŚCI WIESZCZĘTA gm. JASZENICA			
Nazwa rysunku: SZCZEGÓŁ ZABEZPIECZENIA KABLI TEL. I ENERG.		Nr rysunku: 99	Skala rysunku: 1:20
ZESPÓŁ PROJEKTOWY:			
FUNKCJA:	TYTUŁ, IMIĘ, NAZWISKO	SPECJALNOŚĆ:	NR UPR.:
Projektował:	inż. Bernard Konkol	Sanitarna	Upr.bud.Nr: PDK/0035/PWOS/09
Opracował:	mgr.inż. Sławomir Karwat	Sanitarna	
Sprawdzający:	mgr.inż. Mieczysław Gamracy	Sanitarna	Upr.bud.Nr: S-161/01